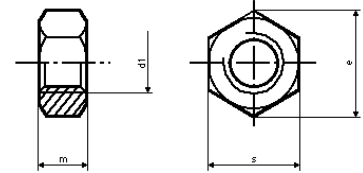




M6M A2, A4
Sextantsmutter enligt DIN 934.



d1	A2	A4	Förp.	e min.	s	m max
M2	•	•	500st	4,32	4	1,6
M2,3	•		500st			
M2,5	•	•	500st	5,45	5	2
M2,6	•	•	500st	5,45	5	2
M3	•	•	200st	6,01	5,5	2,4
M3,5	•	•	200st	6,58	6	2,8
M4	•	•	200st	7,66	7	3,2
M5	•	•	200st	8,79	8	4
M6	•	•	200st	11,05	10	5
M8	•	•	200st	14,38	13	6,5
M10	•	•	100st	18,9	17	8
M12	•	•	100st	21,1	19	10
M14	•	•	100st	24,49	22	11
M16	•	•	50st	26,75	24	13
M18	•	•	50st	29,56	27	15
M20	•	•	50st	32,95	30	16
M22	•	•	25st	35,03	32	18
M24	•	•	10st	39,55	36	19
M27	•	•	10st	45,2	41	22
M30	•	•	10st	50,85	46	24
M33	•	•	5st	55,37	50	26
M36	•	•	5st	60,79	55	29