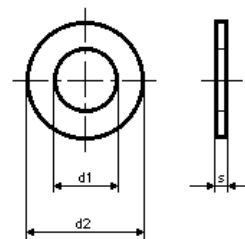




**BRB POLYAMID**

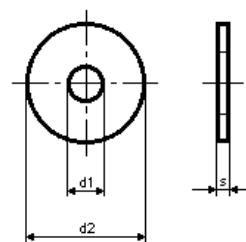
Bricka enligt DIN 125A, ~ISO 7089, PA 6.6 Vit



d1	d2	s	Pris	Förpackning	För skruv
3,2	7	0,5	•	500st	M3
4,3	9	0,8	•	500st	M4
5,3	10	1	•	200st	M5
6,4	12	1,6	•	200st	M6
8,4	16	1,6	•	200st	M8
10,5	20	2	•	100st	M10
13	24	2,5	•	100st	M12
17	30	3	•	100st	M16
21	37	3	•	100st	M20

**RBS POLYAMID**

Bricka enligt DIN 9021, ISO 7093, PA 6.6 Vit



d1	d2	s	Pris	Förpackning	För skruv
3,2	9	0,8	•	500st	M3
4,3	12	1	•	500st	M4
5,3	15	1,6	•	200st	M5
6,4	18	1,6	•	200st	M6
8,4	25	2	•	100st	M8
10,5	30	2	•	100st	M10
13	37	3	•	100st	M12